

BLB LE MAG

Le magazine d'informations municipales



Les marchés : un atout pour mieux consommer

NOVEMBRE 2025 - # 58

PRATIQUE

Améliorer
votre habitat

CULTURE

Les concerts du Nouvel An
de l'Orchestre Symphonique

JEUNESSE

Une nouvelle équipe
pour le CME 2025/2027

SOMMAIRE

DOSSIER 3

Les marchés : un atout pour mieux consommer



LABUISSIÈRE Commune déléguée 7

Une pluie de concerts !

SPÉCIAL 8

Tous mobilisés pour le Téléthon

SANTÉ 9

La santé mentale au cœur des préoccupations

PRATIQUE 12

Améliorer votre habitat

SÉCURITÉ 15

Les chiffres de la Police Municipale

ALBUM PHOTOS 16

Les meilleurs moments d'octobre

LOGEMENT 21

Un nouvel habitat solidaire

CULTURE 22

Concerts du Nouvel An

CCAS/SENIORS 23

Retour sur les sorties de la Semaine Bleue



COMMERCE 24

Unitrack-France

JEUNESSE 26

Une nouvelle équipe pour le Conseil Municipal des Enfants 2025/2027

SPORT 27

Boxe éducative : sport et respect

ÉTAT CIVIL 28

Cérémonies de septembre et octobre

TRIBUNES 30

Expression des groupes politiques

AGENDA 31

Manifestations du mois de novembre

Directrice de publication Lydie Surelle
Rédaction, conception graphique, photos Service Communication
Impression Imprimerie MORAUULT
Dépôt légal Novembre 2025

Vous ne recevez pas votre magazine municipal ? Contactez-nous sur l'adresse mail : communication@bruaylabuissiere.fr
Des exemplaires sont à votre disposition dans les lieux publics ou en téléchargement sur notre site. Ne pas jeter sur la voie publique.



DOSSIER

LES MARCHÉS : UN ATOUT POUR MIEUX CONSOMMER

Lieux de rencontre et de proximité, les marchés sont bien plus qu'un simple service pour la population : ils sont de véritables institutions qui rythment la vie de notre ville. Avec leurs produits frais et locaux, ils participent au bien-être de chacun.

DEUX MARCHÉS, DEUX AMBIANCES !

Chaque semaine, Bruay-La-Buissière accueille deux marchés : le vendredi matin sur la place Marmottan et le dimanche matin dans le quartier de la gare, de la place Bodelot à la rue Jules Guesde. **Leur vocation ? Assurer un approvisionnement en produits frais.** Ces lieux de vie bénéficient d'un fort courant de sympathie et sont souvent synonymes d'achat plaisir. Tous deux plaisent à la population, le premier car il réunit principalement tous les produits de bouche, le second pour son côté "promenade". **Les marchés bruaysiens restent une attente forte de la population** et notamment des seniors, attachés à leurs habitudes et aux commerces de proximité. Lieu social par excellence, les marchés font l'objet d'une attention particulière et visent à se développer sur notre territoire. **De nouveaux commerçants se joignent aux habitués et attirent une autre clientèle. Une diversité des métiers qui plaît et qui contribue à faire renaître notre ville.**





UN ENJEU ÉCONOMIQUE

Les marchés attirent une population en quête de produits frais et de qualité. **On y rencontre des commerçants chevronnés mais aussi des petits producteurs locaux qui vendent leurs récoltes à des prix défiant toute concurrence.** De plus en plus, la population bruaysienne se tourne vers une **consommation plus saine et de proximité en privilégiant les circuits courts.** Un gage de qualité mais aussi et surtout une véritable source d'économies.

Créer des emplois

Le marché de la gare, situé au cœur des commerces du quartier fait également vivre ces derniers en attirant une population fidèle mais aussi de nombreux promeneurs ouverts aux "achats plaisir".

Créateurs d'emplois, les marchés permettent souvent aux artisans de conforter une installation sédentaire. Ils permettent également aux petits producteurs de mieux vivre de leurs récoltes et d'assurer ainsi un approvisionnement régulier en produits locaux, souvent issus d'un potager personnel.

Afin de maintenir et de développer cette offre à la population, la Ville de Bruay-La-Buissière travaille à toujours attirer de nouveaux commerçants.

En 2025, une dizaine d'artisans sont venus compléter les effectifs sur les deux marchés que compte la ville : boucheries, poissonnerie, fromager... Une réponse positive aux attentes des Bruaysiens.

Une alternative aux grandes surfaces

Les marchés sont essentiels pour le commerce local et offrent une réelle alternative aux grandes surfaces **en favorisant les circuits courts, le lien social et la notion de service.** On ne fait pas ses courses sur un marché comme dans une grande enseigne ! Les amateurs de bons produits l'ont bien compris et cette notion essentielle garantit la notoriété et la pérennité de nos marchés.



QUARTIER DE LA GARE : ENTRE BALADE ET ACHATS

Le marché de la gare a lieu chaque dimanche matin et s'étend de la place Bodelot à la rue Jules Guesde. Il côtoie les commerces sédentaires et de par ses horaires s'ouvre à l'ensemble de la population. Plus vaste que celui du vendredi, il réunit bon nombre de stands, de l'alimentaire mais aussi divers objets de décoration, de la maroquinerie, des vêtements, du petit matériel informatique, des chaussures... Souvent qualifié de lieu de promenade dominicale, il permet de réaliser de nombreux achats. Les petits producteurs y trouvent également leur place et parviennent à fidéliser leur clientèle.

De nouveaux commerçants en produits frais

La Ville de Bruay-La-Buissière met l'accent sur le développement des produits alimentaires à la gare. Dernièrement, une nouvelle poissonnerie, une boucherie traditionnelle et une boucherie/pâtisserie polonaise se sont installées sur la place Bodelot. Un marchand d'olives a rejoint les lieux et une boucherie polonaise, un fromager ainsi qu'un stand de poulets rôtis se sont établis à quelques pas du Chiquito. **L'objectif de développer l'offre alimentaire se réalise avec ces multiples arrivées.**



PLACE MARMOTTAN : UNE CLIENTÈLE FIDÈLE

Le marché du vendredi matin réunit presque exclusivement des produits dédiés à l'alimentation. Viennent se greffer un peu de maroquinerie, quelques vêtements et des fleurs. Vers 8 heures, les premiers habitués arrivent en quête de la plus belle pièce de viande ou du poisson le plus exceptionnel. Il ne faut pas s'y tromper, les acheteurs sont ici tous de parfaits connaisseurs ! Chaque commerçant a sa clientèle, une clientèle qui a des exigences et des goûts particuliers. Depuis des années, des habitudes sont nées et des liens se sont tissés. Les achats se font en toute confiance et dans une ambiance presque amicale. Ici, on se salue, on s'interpelle, on échange de bons mots, des souvenirs aussi. C'est un lieu convivial où tout le monde se connaît, commerçants comme chaland.



Petit... mais costaud

Oui le marché du vendredi vit bien. Il se développe d'ailleurs avec l'arrivée en octobre 2025 d'une boucherie chevaline et d'un nouveau stand de poulets rôtis. Des commerces qui vont à coup sûr trouver leur clientèle. Les adeptes y retrouvent chaque semaine différentes boucheries, des fruits et des légumes, des fromages fins, de la pâtisserie polonaise, du poisson et des crustacés mais aussi du café de qualité (une semaine sur deux). Idéalement placé, ce marché permet de faire l'ensemble des courses alimentaires de la semaine à des coûts intéressants.

Déplacé place Henri Cadot ou esplanade Mitterrand quand des manifestations investissent la place Marmottan, le marché du vendredi matin trouve alors une nouvelle clientèle et une autre ambiance. Un petit plus pour découvrir ces commerçants aguerris et fidéliser une autre population.





LABUISSIÈRE

Commune déléguée

CONCERT D'AUTOMNE D'ANDANTINO

Les musiciens du club musical Andantino ont offert leur traditionnel concert d'automne le 11 octobre 2025 à la salle des fêtes Georges Hurtrel. L'assemblée a apprécié la prestation musicale de l'association et celle de son invitée, l'harmonie de Festubert. Une soirée placée sous le signe de la convivialité !



L'Harmonie Municipale de Labuissière organise un

CONCERT DE *Sainte-Cécile*

DIMANCHE 23 NOVEMBRE 2025
SALLE DES FÊTES GEORGES HURTREL
16h - Ouverture des portes à 15h30
Entrée gratuite

Conception : Imagerie - Service Communication Ville de Bruay-La-Buissière

TRADITIONNEL CONCERT DE LA SAINTE-CÉCILE

L'harmonie de Labuissière célébrera la Sainte-Cécile le dimanche 23 novembre à 16h à la salle des fêtes Georges Hurtrel. L'harmonie recevra à cette occasion le quintette de cuivres Strass Brass. Pour rappel, Sainte-Cécile est la patronne de la musique et des musiciens. À la fin du XIX^e siècle, une entreprise de réforme de la musique sacrée fut appelée mouvement cécilien en son honneur. Chaque année, les musiciens rendent hommage à ce personnage emblématique.



RENSEIGNEMENTS

06 68 21 35 46 - Entrée gratuite

SPÉCIAL

TOUS MOBILISÉS POUR LE TÉLÉTHON !

Comme chaque année, la Ville de Bruay-La-Buissière et les associations se mobilisent en faveur du Téléthon. De nombreuses actions sont organisées et des fonds sont récoltés pour aider la recherche médicale. **Rendez-vous le samedi 6 décembre de 10h à 18h au COSEC Rostand.** Vous y retrouverez l'Association Bruaysienne pour la Culture, les Maman en Action, Couture Création de Labuissière mais aussi les Archers bruaysiens et AUNIX STUDIO. De nombreuses surprises viendront pimenter cette journée de mobilisation.



REPAS CAMPAGNARD
amusant

SAMEDI 15 NOVEMBRE 2025
SALLE DU TEMPS LIBRE

20h
Ouverture des portes à 18h30
En faveur du Téléthon

AU MENU

- 1 apéritif offert
- Buffet campagnard avec ¼ de vin par personne
- Fromages
- Café
- Dessert

Tarifs
Adulte : 20€
-12 ans : 10€

Reservations jusqu'au vendredi 7 novembre
Tous les bénéfices seront reversés au Téléthon

Organisé par "Les Maman en action"
Renseignements et réservations :
06 11 14 24 60 ou au 06 29 86 41 86

AFMTELETHON
Association Française contre les Myopathies

Ville de Bruay-La-Buissière
Toute de la culture, toute d'avenir



ENSEMBLE FAISONS BOUGER LES LIGNES



BAL COUNTRY
SAMEDI 8 NOVEMBRE 2025
SALLE DES FÊTES GEORGES HURTREL

au profit du **TÉLÉTHON**

19H - 1H
Ouverture des portes à 18h30
Animé par Henri
5€ l'entrée
Buvette et petite restauration sur place

Organisé par "Lovely Dance Country"
Inscriptions au 07 85 91 49 04

AFMTELETHON
Association Française contre les Myopathies

Ville de Bruay-La-Buissière
Toute de la culture, toute d'avenir



MARCHE POUR LE TÉLÉTHON

DIMANCHE 23 NOVEMBRE 2025

MARCHE POUR TOUS

- Rendez-vous à 8h30
- Départ à 9h au Complexe Sportif Léo Lagrange
- 2 parcours
- Collation offerte par l'association

3€
RÉVERSÉS INTÉGRALEMENT AU TÉLÉTHON

Organisée par "Les Chamois"
Renseignements et réservations
David Tintillier - 07 87 20 12 70

AFMTELETHON
Association Française contre les Myopathies

Ville de Bruay-La-Buissière
Toute de la culture, toute d'avenir

LE BUS CŒUR DES FEMMES A REMPORTÉ UN VIF SUCCÈS À BRUAY-LA-BUISSIÈRE

Bruay-La-Buissière a accueilli le Bus Cœur des Femmes (Agglo Béthune-Bruay) sur la place Henri Cadot les 24, 25 et 26 septembre 2025. De nombreux stands étaient en accès libre pour informer, prévenir et accompagner les femmes sur leur santé et leur bien-être.



Le Bus Cœur des Femmes : un outil essentiel pour le dépistage

Depuis sa création il y a un peu plus de trois ans, près de 15 000 femmes ont pu bénéficier d'un dépistage cardio-gynécologique complet en deux heures, entièrement gratuit et avec le soutien de l'Assurance Maladie. Ce dispositif est devenu la plus vaste opération de ce type en France. **En 2025 plus que jamais, la prévention des maladies cardiovasculaires, première cause de mortalité des femmes, est une urgence de santé publique.**

Un parcours accompagné

Plus de 300 femmes se sont donné rendez-vous à Bruay-La-Buissière pour effectuer ce parcours santé. Questionnaire général sur le mode de vie, puis entretien avec un médecin pour déterminer les facteurs de risque : âge, poids, hérédité mais aussi alimentation, activité physique, stress... Un cocktail qui peut faire pencher la balance du bon comme du mauvais côté. Si certains facteurs, comme l'âge ou l'hérédité ne peuvent être changés, d'autres peuvent être améliorés. Il suffit parfois d'adapter son alimentation ou d'intégrer une activité sportive pour booster sa santé. Après la prise de tension, direction le contrôle du poids et l'analyse sommaire du sang (cholestérol, glycémie). Un suivi gynécologique est ensuite proposé puis direction la cardiologie avec la réalisation d'un électro-cardiogramme. Fin du parcours avec le stand "addictologie" : alcool, drogues mais aussi le sucre ! Un dernier passage chez le médecin permet de dresser un bilan précis. Chaque femme a ensuite pu parcourir le village santé au gré des divers stands : don du sang, prévention des cancers, sexualité, environnement...

Ce dispositif permet aux femmes qui en ont besoin de bénéficier d'un suivi et d'un accompagnement médical.



MUTUELLE JUST DES PERMANENCES POUR LES HABITANTS

La mutuelle Just propose aux Bruaysiens et aux Labuissiérais des tarifs avantageux. Vous souhaitez vous renseigner ? Des permanences se tiennent sur le territoire de Bruay-La-Buissière. Pour découvrir, comparer et souscrire l'offre de mutuelle pour les habitants, rencontrez un conseiller de la Mutuelle Just en permanence !

Mairie de Labuissière, 317 rue Jean Jaurès

Le 2^e et 4^e mardi de chaque mois
De 9h à 12h

Espace Damiens, 597 boulevard Basly

Le 2^e et 4^e mardi de chaque mois
De 13h30 à 16h30

Maison du Projet, 35 rue Arthur Lamendin

Le 3^e vendredi de chaque mois
De 9h30 à 12h30 et de 14h à 17h

Choisissez la date et l'horaire de votre rendez-vous sur <https://www.just.fr/rdv>

Vous préférez joindre un conseiller par téléphone ?

Composez le **0 809 546 000** (service gratuit + prix d'appel) du lundi au vendredi de 9h à 17h30.



Bruay-la-Buissière propose une mutuelle pour les habitants

Renseignez-vous !
Réservez votre rendez-vous sur [just.fr](https://www.just.fr) et rencontrez un conseiller mutualiste dans 3 lieux proches de chez vous

Vous préférez joindre un conseiller par téléphone ?
0 809 546 000 service gratuit + prix d'appel

JUST

Communauté d'agglomération
Béthune-Bruay
Artois Lys Romane

Ville de Bruay-la-Buissière
Mairie

BRUAY-LA-BUISSIÈRE ESTAMPILLÉE VILLE AIDANTE ALZHEIMER

Afin de témoigner de son engagement pour la recherche et l'aide apportée aux malades, la Ville de Bruay-La-Buissière a dévoilé un panneau "Ville aidante Alzheimer" le 10 octobre 2025 aux abords de la Maison des Services. Une meilleure visibilité est ainsi donnée à cet enjeu majeur de santé publique. La Ville est fière de s'engager auprès des familles touchées.



UN FORUM SANTÉ AUTOUR DE LA SANTÉ MENTALE

Un Forum de la Santé a été organisé à la Résidence Habitat Jeunes de Bruay-la-Buissière. Une journée riche en échanges et en sensibilisation autour de la santé mentale, un sujet essentiel qui concerne de plus en plus de jeunes aujourd'hui. Ateliers, stands d'information et moments de partage ont permis à chacun de comprendre et parler sans tabou de son bien-être mental. La troupe de théâtre La Belle Histoire a également proposé une intervention interactive et vivante, invitant à la réflexion et au dialogue.



INAUGURATION DU CENTRE DE SOINS FRANÇOISE DOLTO

Alors que la santé mentale a été déclarée "Grande cause nationale 2025", le Centre médico-psychologique (CMP) et le Centre d'Accueil Thérapeutique à Temps Partiel (CATTP) pour les enfants et les adolescents disposent désormais de nouveaux locaux rue de Bretagne. Ce nouveau centre de soins en santé mentale Françoise Dolto a été inauguré le 14 octobre 2025.

L'établissement moderne, fonctionnel et accessible, incarne la volonté collective d'offrir un lieu d'écoute, de soins et d'accompagnement pour une jeunesse touchée par différents troubles psychologiques.

La structure regroupe :

- Un CMP et un CATTP dans lesquels sont organisées des actions de prévention, de diagnostic et de soins en santé mentale.
- Une Unité Intersectorielle de Périnatalité qui propose des consultations aux futurs parents et à leurs enfants de 0 à 4 ans pour des difficultés psycho-affectives périnatales.



PRATIQUE

ADAPTER VOTRE LOGEMENT AVEC MAPRIMEADAPT'

Viellissement, perte d'autonomie ou encore situation de handicap, Il est parfois nécessaire d'adapter son logement pour continuer à y vivre sereinement. Le dispositif MaPrimeAdapt', porté par l'Opération Programmée d'Amélioration de l'Habitat et de Renouvellement Urbain (OPAH-RU) facilite le financement de ces travaux d'adaptation.

■ **À qui s'adresse MaPrimeAdapt' ?** Ce dispositif s'adresse aux propriétaires occupants et aux locataires du parc privé, lorsque le foyer comprend :

- une personne de 70 ans ou plus,
- une personne de 60 à 69 ans avec une perte d'autonomie reconnue,
- une personne en situation de handicap (taux d'incapacité ≥ 50 % ou bénéficiaire d'aides comme la Prestation de Compensation du Handicap (PCH ou l'Allocation aux adultes handicapés).

■ **Quelles conditions de revenus ?** L'aide est attribuée aux ménages aux revenus modestes ou très modestes, selon les plafonds fixés par l'Agence Nationale de l'Habitat (ANAH).

■ **Quel montant d'aide ?** L'aide peut atteindre 70 % du coût des travaux (plafonné à 22 000€ HT) pour les ménages très modestes et 50 % pour les ménages modestes.

■ **Et si je ne suis pas éligible ?** Les ménages aux revenus intermédiaires peuvent bénéficier d'un crédit d'impôt : 25 % des dépenses, dans la limite de 5 000€ pour une personne seule et 10 000€ pour un couple.

■ **Quels travaux sont concernés ?** Tous les aménagements qui facilitent le quotidien : douche de plain-pied, monte-escalier, barres d'appui, volets roulants électriques, rampes d'accès, élargissement de portes...

Un accompagnement obligatoire et gratuit Un Assistant à Maîtrise d'Ouvrage (AMO) accompagne les bénéficiaires à chaque étape : diagnostic, plan de financement, montage du dossier, suivi des travaux.

■ **Une aide cumulable** MaPrimeAdapt' peut être combinée avec d'autres dispositifs comme MaPrime-Rénov', afin de concilier adaptation et rénovation énergétique.

2022 - 2027
OPAH-RU
AUCHEL
BÉTHUNE
BRUAY-LA-BUISSIÈRE
LILLERS
OPÉRATION PROGRAMMÉE
D'AMÉLIORATION DE L'HABITAT
ET DE RENOUVELLEMENT URBAIN

7 POINTS ESSENTIELS
POUR ADAPTER VOTRE LOGEMENT

L'AGGLO
100% DURABLE !
Communauté d'Agglomération
Béthune-Bruay
Artois Lys Romane

ÊTES-VOUS ÉLIGIBLE ?

L'Espace Conseil Habitat France Rénov' de la Communauté d'Agglomération de Béthune-Bruay vous accompagne gratuitement, en toute neutralité, pour vérifier votre éligibilité et estimer le montant de l'aide ; Identifier les travaux prioritaires pour sécuriser et adapter votre logement ; Monter votre dossier de demande de subvention.


RENSEIGNEMENTS

03 62 61 47 90
habitat-francerenov@bethunebruay.fr
Citémétrie 03 21 16 99 44
citemetrie62@citemetrie.fr

DÉJECTIONS CANINES : LE FLÉAU DES ESPACES PUBLICS

Si posséder un chien est source de bonheur pour les familles, les déjections produites par l'animal lors de ses promenades dans les espaces publics s'avèrent être un véritable fléau pour quiconque a la malchance d'y poser le pied. Peu scrupuleux et peu enclins au respect d'autrui, quelques propriétaires ne voient pas l'utilité de ramasser les déjections de leur compagnon. Ces déjections sont pourtant interdites sur les voies publiques, les trottoirs, les espaces verts et les espaces de jeux publics... **Tout propriétaire ou possesseur de chien est tenu de procéder immédiatement au ramassage des déjections canines sur le domaine public communal. En cas de non-respect, l'infraction est passible d'une contravention de 1^{re} classe.** N'oubliez pas de vous munir de sachets ! Il suffit de jeter le sac fermé dans la poubelle de déchets ménagers.

COUPABLE mais pas
RESPONSABLE



DÉJECTIONS CANINES
le vrai responsable c'est vous !

Ramasser un geste simple et citoyen

GASPILLAGE ET COMPOSTAGE : DES RÉUNIONS PUBLIQUES POUR SENSIBILISER LES FOYERS

Afin de sensibiliser la population au gaspillage et au compostage, la Communauté d'Agglomération Béthune-Bruay, Artois Lys Romane (CABBALR) organise deux réunions publiques à Bruay-La-Buissière. Des conseils pour mieux consommer et mieux recycler seront dispensés lors de ces rencontres **les 13 et 18 novembre prochains à la salle des fêtes Marmottan.**

**Réunion publique
sur le gaspillage
alimentaire**
LES CLÉS DE L'ANTI-GASPI !
Salle des fêtes MARMOTTAN,
Place MARMOTTAN
62700 BRUAY-LA-BUISSIÈRE



**JEUDI 13 NOVEMBRE 2025
à 18h**
ENTRÉE GRATUITE

**Vous désirez faire un geste pour l'environnement
et enrichir votre jardin à peu de frais ...?**

COMPOSTEZ !
UTILE & FERTILE
Apprenez à valoriser
vos bio-déchets

**Réunion publique d'information sur le compostage
suivie du retrait des composteurs individuels
(sur inscription)**
MARDI 18 NOVEMBRE 2025 à 18h
Salle Marmottan, Place Marmottan à Bruay-la-Buissière

Commandez jusqu'au dimanche 16 novembre votre composteur (17€ pour le composteur de 345 litres, 30€ pour le composteur de 800 litres). Opération limitée à 2 composteurs par foyer et sur présentation d'une pièce d'identité et d'un justificatif de domicile le jour de la réunion.

Inscriptions et renseignements en flashant le QR code ci-joint ou auprès de la mairie : 03 21 64 56 10



Le service Prévention des Déchets et les Guides Composteurs répondent à vos interrogations et vous donnent les conseils nécessaires pour démarrer un compost.

Service Prévention des Déchets :
Tél. : 03 21 64 56 10
E-mail : prevention.dechets@bcbbrb.fr

EAU POTABLE : CHANGEMENT DE GESTIONNAIRE EN 2026

À compter du 1^{er} janvier 2026, la Communauté d'Agglomération Béthune-Bruay, Artois Lys Romane (CABBALR) prendra en charge la gestion de l'eau potable. La régie "L'eau de l'Agglo" sera le seul fournisseur d'eau potable sur la commune. L'objectif est de garantir la préservation de la ressource en eau en quantité et en qualité. La CABBALR travaillera également à réduire le phénomène d'eaux rousses et veillera à la maîtrise des prix.

Des démarches facilitées

Les démarches seront facilitées pour les usagers. En effet, la CABBALR reprend les contrats Veolia automatiquement et vous évite ainsi d'effectuer des opérations de réabonnement. Un service pratique et surtout gratuit ! Dès janvier 2026, une facture de solde sera envoyée de la part de Veolia, elle viendra clôturer les abonnements et les consommations de 2025. Aucune coupure d'eau ne sera à déplorer, la continuité du service est garantie pour chaque usager.

Effectuer vos paiements

Vous êtes mensualisés ou prélevés à échéance ? la réglementation bancaire impose de vous faire signer un mandat de prélèvement SEPA. Toutes les modalités vous seront envoyées par courrier début 2026.



MENSUALISATION
Réception des modalités
dès janvier pour poursuivre
la mensualisation
1 facture par an

PRÉLÈVEMENT À ÉCHÉANCE
Réception des modalités
deux mois avant la
première facture
2 factures par an

PAS DE PRÉLÈVEMENT
Règlement de la facture
à échéance selon les indications
stipulées sur la 1^{ère} facture
2 factures par an

RENSEIGNEMENTS

Un numéro unique : 0 800 100 116 - Service et appel gratuits, du lundi au vendredi de 8h30 à 12 et de 13h30 à 17h

Un portail en ligne à partir du 1^{er} janvier 2026 : ael.bethunebruay.fr

Un accueil physique : Hôtel Communautaire - 100 avenue de Londres 62400 Béthune
Du lundi au vendredi de 8h30 à 12h et de 13h30 à 17h30

LIBÉRER LES VOIES ET LES ACCÈS

Il est du devoir de chacun de ne pas obstruer le domaine public et en particulier le trottoir. Piétons, personnes à mobilité réduite, poussettes... doivent pouvoir circuler en toute sécurité devant les habitations. Il est par conséquent indispensable de laisser cette voie libre et propre.

Pour ce faire, il est primordial de :

- ne pas stationner sur le trottoir
- ne pas y déposer de matériaux
- ne pas y laisser les poubelles



RENTREZ SES POUBELLES !

Les bacs de collecte sont vidés chaque semaine pour les déchets ménagers et pour les déchets verts (jardinage ; d'avril à novembre), toutes les deux semaines pour les déchets recyclables. **Ils doivent être sortis la veille de la collecte et rentrés après le passage des camions. Il est interdit de laisser les poubelles sur le trottoir en dehors des périodes de collecte.** En cas de problème (ramassage des déchets, bac perdu, volé ou abîmé), vous pouvez contacter les services de la Communauté d'Agglomération Béthune-Bruay, Artois Lys Romane. **Attention, tout objet ou sac déposé à côté des bacs ne sera pas ramassé.**



INFOS

03 74 31 03 22

SÉCURITÉ

Brèves de la Police Municipale

LES CHIFFRES

DU MOIS DE SEPTEMBRE

7

activités judiciaires ont été réalisées

136

cas d'ordre public ont été enregistrés

54

faits divers ont été traités

66

interventions de police routière



Le Centre de Supervision Urbain a permis de relever 40 troubles à l'ordre public, 5 activités judiciaires (intrusion, réquisitions) et 58 pour divers faits (41 sollicitations par la PM, 2 demandes d'intervention SPIE et 15 relectures sans réquisition).

ALBUM PHOTOS



Remise des prix des maisons fleuries
26 septembre



Concert de Superbus
26 septembre



Assemblée générale de l'asso Festiartois
26 septembre



Sosie de Johnny Hallyday,
Bowling Avenue
26 septembre



Remise de chèque à l'association
de soins palliatifs Gilbert Denisselle
27 septembre



Repas du club de
la Bonne Humeur
29 septembre



Remise des brevets au collège Rostand
3 octobre



Cérémonie des décorés du travail
3 octobre



Festival Aütfest
4 octobre





Mado fait son Cabaret, ECG
11 octobre



Cross du collège Camus
15 octobre



Raid du Lycée de Travaux Publics Jean Bertin
16 octobre





Braderie du centre

Le 12 octobre

Vous avez été nombreux à bénéficier des prix "braderie" auprès des commerçants et des puciers. Les animations et les groupes musicaux qui ont animé cet évènement devenu incontournable ont remporté un franc succès !





Fête d'Halloween à l'école Marmottan
17 octobre



Prox'Raid Aventure pour les collèges Camus et Signoret
17 octobre



Concert du Bruay-La-Buissière
Brass Band
17 octobre



Brigade solidaire du lycée Carnot pour le
nettoyage des sépultures
17 octobre

LOGEMENT

UN NOUVEL HABITAT SOLIDAIRE À BRUAY-LA-BUISSIÈRE EN 2026

La Ville de Bruay-la-Buissière s'apprête à accueillir la Résidence Maisons Marianne de Clésence. En partenariat avec Maisons Marianne et Marianne Solidarités, Clésence lance un projet d'habitat inédit au cœur du quartier du Stade-Parc.

Prévue pour mars 2026, cette future résidence sécurisée et adaptée aux personnes à mobilité réduite proposera une nouvelle forme de logement solidaire et intergénérationnel, alliant confort, lien social, inclusion et sécurité. Située rue Lucie et Raymond Aubrac, elle sera gérée par le bailleur social Flandre Opale Habitat. Le programme comprendra 80 appartements spacieux dotés d'un balcon (du T2 au T4), ainsi que 7 maisons de plain-pied en béguinage (6 T2 et 1 T3). Ces logements s'articuleront autour d'espaces partagés : un grand Salon Marianne de 90 m², un Café M, un Studio M, ainsi que des espaces extérieurs de détente et de convivialité. La résidence disposera également de 91 stationnements privatifs et d'un local vélo fermé de 90 m² afin de faciliter la mobilité des résidents.

Un concept de "Haute Qualité Inclusive"

L'objectif de ce partenariat est de créer des lieux de vie ouverts à tous : jeunes, familles, seniors, parents isolés ou personnes en situation de fragilité. Cette approche de "Haute Qualité Inclusive" vise à rompre l'isolement, favoriser les échanges entre générations et encourager le bien-vivre ensemble. Chaque résident s'engagera à respecter une charte du vivre ensemble, symbole d'un projet participatif fondé sur la solidarité et le respect mutuel.

Des services à la carte pour tous les besoins

Les habitants bénéficieront de nombreux services à la demande : aide à domicile (ménage, bricolage, mobilité), livraison de repas, de courses ou de médicaments, prestations de bien-être (coiffure, pédicure, esthétique) ainsi qu'un soutien scolaire pour les enfants. Un coordinateur sera présent plusieurs demi-journées par semaine pour animer la vie collective, organiser les activités et accompagner les résidents les plus fragiles.

Une résidence au service de la cohésion sociale

Ce projet incarne une philosophie du partage et de l'entraide, en valorisant les talents et les expériences de chacun. L'ambition : lutter contre l'isolement, maintenir l'autonomie des aînés et créer du lien durable entre générations.



COMMENT CANDIDATER ? Pour tous renseignements, vous pouvez contacter le service Logement du Centre Communal d'Action Sociale (CCAS) de Bruay-La-Buissière au 03 21 64 56 08, qui vous accompagnera dans la constitution de votre dossier et dans la mise en relation avec le bailleur.

CULTURE



PLACE AU CIRQUE DE HAUTE VOLTIGE !

Bruay-La-Buissière Générosité débarque sur la place Marmottan les 7, 8, 9 et 11 novembre 2025. Des artistes internationaux présenteront des tableaux époustouflants. L'entrée est fixée à 9€ et vous avez la possibilité de prendre vos billets en ligne ou sur place dès le 6 novembre à partir de 10h.

BILLETTERIES

Proxi Super, 313 rue Desseilligny, Bruay-La-Buissière
Auchan La Rotonde, Béthune
Carrefour Market, 16 rue Pierre Bachelet, Divion
Sur www.icom-communication.com (+1€ par billet)



CONCERTS DU NOUVEL AN de l'Orchestre Symphonique (Direction Olivier Masiuk)

Samedi 13 décembre à 20h
Dimanche 14 décembre 2025 à 16h
ESPACE CULTUREL GROSSEMY

Soliste invitée
Virginie Vincent



CONCERTS DU NOUVEL AN

L'Orchestre Symphonique de Bruay-La-Buissière, dirigé par Olivier Masiuk se produira à l'Espace Culturel Grossemy le samedi 13 décembre à 20h et le dimanche 14 décembre à 16h. Virginie Vincent, professeure de piano au Conservatoire communautaire sera l'invitée d'honneur de ce moment musical toujours très attendu. Au programme, du classique mais aussi et surtout des thèmes pour tous les publics avec le Masque de Zorro, Harry Potter ou encore le Jour le plus long.

INFORMATIONS

Vente des billets : 5, 12, 19, 26 novembre, 3 et 10 décembre 2025 de 10h à 12h et de 14h à 16h - Billetterie de la Maison des Services - Tarif 4€ - Gratuit -16 ans

CCAS/SENIORS

DE L'HYPNOSE AVEC LE PRE

Dans le cadre du dispositif du Programme de Réussite Éducative porté sur l'axe "accompagnement parents-adolescents", un spectacle d'hypnose s'est tenu le 3 octobre dernier à la salle des Marguerites. Animé par MaxxHypnosis, ancien participant de "La France a un incroyable talent", le show a émerveillé, surpris et transporté le public au-delà de l'imagination pendant près d'1h30.



SEMAINE BLEUE 2025 : ENTRE PATRIMOINE ET SPECTACLES

Les seniors ont une fois de plus bénéficié d'une Semaine Bleue agréable et riche en découvertes. **Durant 5 jours, ils ont eu la possibilité de découvrir des sites touristiques, d'apprécier notre patrimoine culinaire ou encore de profiter d'un spectacle avec la troupe Métronome et d'une sortie au cabaret Vieux Berquin.** Nos aînés se sont rendus à Arques pour la visite de l'ascenseur à bateaux des Fontinettes, ils ont ensuite pu faire une promenade à bord du petit train de la vallée de l'Aa et ont eu la surprise de pouvoir effectuer quelques emplettes au magasin de la cristallerie. La ferme du pont des loups a égayé les papilles des amateurs de fromages et une visite guidée du Musverre a émerveillé les amoureux de la poterie et du verre. Rendez-vous en 2026 pour d'autres sorties culturelles et gourmandes !



COMMERCE



UniTrack-France à Bruay-La-Buissière

La nouvelle destination loisir qui réinvente l'expérience indoor



Installé sur une ancienne friche industrielle réhabilitée, UniTrack incarne la renaissance d'un site emblématique du bassin minier. Ce complexe multi-activités indoor offre une expérience inédite, pensée pour tous les publics. Enfants, adultes ou sportifs confirmés y trouvent chacun une activité parfaitement adaptée à leur âge, leur taille et leur niveau. L'ouverture officielle le 18 septembre 2025 a marqué l'aboutissement d'un projet mûri depuis 2022. Entièrement imaginé et conçu par un trio de passionnés - François Thorel et Éric Dumont, anciens pilotes professionnels de moto-cross, rejoints par Antoine Guillemant - le concept est né d'une page blanche avec une ambition forte : réinventer la pratique de la moto en la rendant accessible à tous.

En 2023, lors d'une visite de l'écoquartier, le lieu s'est imposé comme une évidence : de l'électricité et un écoquartier à Bruay-La-Buissière, quoi de mieux ! En décembre 2023, l'achat du bâtiment a marqué le début de la phase travaux.

Une innovation mondiale : la moto électrique indoor

Une révolution UniTrack : sur un circuit moto électrique breveté, les visiteurs découvrent la liberté du pilotage sans bruit, sans émission et en toute sécurité. Les motos, réglables et bridées, permettent une prise en main immédiate, rendant la discipline accessible à tous. "Notre objectif est simple : permettre à chacun de vivre la passion de la moto dans un cadre sûr, fun et écologique".



Des activités pour tous les goûts

Pour les enfants dès 6 ans, un circuit moto dédié offre les premières sensations de pilotage en toute confiance. Les amateurs d'escalade trouvent leur bonheur sur un mur de bloc XXL avec des voies adaptées à tous les niveaux. L'arène VR de 160 m², développée en partenariat avec Hologame, propose une immersion totale dans des mondes virtuels collaboratifs : escape games, batailles multijoueurs ou quiz interactifs. Et pour se défouler autrement, place au lancer de haches et de shurikens, une activité ludique et surprenante, parfaite pour un moment entre amis ou collègues. Les plus jeunes (1 à 6 ans) disposent d'un espace dédié : le Baby Park, pour explorer et s'amuser en toute sécurité.

Un lieu vivant, ancré dans la mémoire

À seulement huit mètres du complexe se dresse l'ancien puits de la Fosse 4 de Bruay, véritable clin d'œil à l'histoire minière locale. Dans la salle de séminaire qui porte le même nom, une inscription rend hommage aux mineurs : *"Sous nos pieds, les galeries d'un passif minier. Ce charbon, la richesse des mineurs du fond. Ici, le noir n'est pas décor : c'est mémoire."* Signé UniTrack-France !

La salle privative Fosse n°4 perpétue ainsi la mémoire du site dans une atmosphère immersive. Avec ses 50 m², elle offre un cadre idéal pour accueillir séminaires, team buildings et événements privés. Le complexe entier (jusqu'à 250 m² - 100 personnes) peut être privatisé pour des expériences sur mesure mêlant mémoire, innovation et convivialité.

UniTrack-France - 81 rue Raoul Briquet
Réservations au 03 21 57 68 49
contact@unitrack-france.com

Lundi et mardi : fermé
 Mercredi : 14h-20h
 Jeudi : 16h-20h
 Vendredi : 16h-23h
 Samedi : 14h-23h
 Dimanche : 14h-18h



JEUNESSE



● LES ÉLECTIONS DU CONSEIL MUNICIPAL DES ENFANTS

Les élèves de CE2/CM1 ont voté le 30 septembre 2025 pour le renouvellement du CME, expérimentant ainsi le vote "comme les grands". Les enfants ont pu découvrir les valeurs de la République ainsi que le fonctionnement de la vie municipale. La cérémonie d'installation de la nouvelle mandature 2025/2027 s'est tenue le mercredi 8 octobre 2025. Les jeunes élus ont reçu leur écharpe tricolore ainsi que leur carte de conseiller lors d'un moment solennel et émouvant.



● ACCUEIL COLLECTIF DE MINEURS DE DÉCEMBRE

Les ACM des vacances de décembre se dérouleront au groupe scolaire Basly (quartier des Terrasses-Basly), du lundi 22 au mercredi 24 décembre. Les réservations sont ouvertes à partir du lundi 24 novembre jusqu'au mercredi 10 décembre.

Les enfants feront des activités autour de la thématique des Lutins farceurs. La compagnie Microméga assurera un spectacle de marionnettes "On a volé le Père Noël". Des sorties bowling et à Zanzi Boum sont programmées, d'autres animations ludiques et culturelles seront proposées aux enfants.



RÉSERVATIONS

Guichet Scolaire-Jeunesse
Du 24 novembre au 10 décembre. Tarifs en fonction du quotient familial - 03 21 64 56 05
Déduction ATL à partir de 4 jours de réservation

● SÉJOUR D'HIVER 2026 : LE SKI À CHÂTEL

Le séjour d'hiver pour les jeunes de 8 à 17 ans se déroulera à Châtel **du 14 au 21 février 2026**. Située à 1200 mètres d'altitude, cette station se distingue par son caractère familial. **Une réunion d'information à destination des familles est prévue à l'espace Bully-Brias le mercredi 5 novembre à 17h30.**



INSCRIPTIONS

Guichet Scolaire-Jeunesse
03 21 64 56 05
Inscriptions les 10 et 12 novembre pour les primo-partants, jusqu'au 12 décembre pour les autres.

DES RENCONTRES DE BOXE ÉDUCATIVE POUR LES PLUS JEUNES

L'USOBL Boxing Club a organisé des assauts de boxe éducative le 5 octobre 2025 à la salle des sports de l'école du Centre. Un rendez-vous apprécié des sportifs et des familles.

La boxe éducative assaut loisir est une pratique sportive ouverte à toutes et à tous à partir de 6 ans. Loin d'être agressive, l'activité possède deux exigences fondamentales : ne pas nuire à son adversaire et éviter tout comportement violent. La boxe éducative permet le développement de la vitesse, de l'endurance et de la souplesse. Elle améliore également la coordination motrice et renforce la force musculaire. Ce sport permet aux plus jeunes de canaliser leur agressivité tout en apprenant la rigueur, la discipline et le respect de l'adversaire.



ASSEMBLÉE GÉNÉRALE DU CLUB ARTOIS ATHLÉTISME

Artois-Athlétisme a tenu son assemblée générale le 4 octobre 2025 au sein de la salle des fêtes Marmottan. Ce rendez-vous annuel a permis de dresser le bilan moral et financier du club.

Cette réunion incontournable a été l'occasion de mettre à l'honneur les bénévoles, les athlètes et les juges qui lèvent haut les couleurs de l'association.



ÉTAT CIVIL

PARRAINAGES CIVILS



Bruno Roussel, adjoint au Maire a procédé le 27 septembre au parrainage civil de Léa Pire, née le 29 septembre 2022, fille de Jean-Philippe Pire et de Charlotte Tarade. Les parents ont choisi Léna Carpentier et Julien Tarade comme protecteurs de Léa.



Lydie Surelle, adjointe au maire de Bruay-La-Buissière a procédé le 18 octobre au parrainage civil de Sophie née le 23 février 2018 et de Louna, née le 18 août 2014, filles d'Élodie Nicolas. Les protecteurs sont Natacha Nicolas et JérémY Gallet pour Sophie ; Charlotte Guislain et Fabien Nicolas pour Louna.

PACS du 20 octobre



Audrey Brasseur et Léo Semet



NAISSANCES

La municipalité leur souhaite la bienvenue

Noé Thuilliez
Ninon Demaret

DÉCÈS

La municipalité s'associe à la tristesse des familles

Bernadette Hermant veuve Fourcroy
Adrienne Lagarde veuve Bucholz
Cécile Huré épouse Contu
Gérard Billot
Fernande Delbe veuve Delliste

MARIAGES



Christelle Wattelle et Yannick Dumont se sont dit "Oui" le 27 septembre devant Bruno Roussel, adjoint au Maire. Les époux ont choisi pour témoins Pauline Dubois, Samuel Wattelle, Nathalie Vandepoorter et Hervé Henriët.



Gaëlle Lallain et Gilles Lapoy se sont dit "Oui" le 27 septembre devant Ludovic Pajot, Maire de Bruay-La-Buissière. Les époux ont choisi pour témoins Sébastien Lericque, Magalie Hermann, Aurore Lallain et Brigitte Focqueu.



Léa Fernandez et Julien Journal se sont dit "Oui" le 9 octobre devant Lydie Surelle, adjointe au Maire. Les époux ont choisi pour témoins Maya Peuvrel, Julie Briois, Aymeric Wlodarczyk et Aurélien Wiezik.



Lucie Loyer et Gérard Prévost se sont dit "Oui" le 18 octobre devant Lydie Surelle, adjointe au maire. Les époux ont choisi pour témoins Jacques Murez, David Mionnet, Aurore Charlemagne et Jennifer Carré.

NOCES



Émilie Bommart, adjointe au maire a procédé le 27 septembre à la célébration des Noces de diamant de Michèle et André Delplanque-Vincent. Les époux se sont unis le 10 septembre 1965 à Houdain. De cette union sont nés Emmanuel et Caroline. Cinq petits-enfants et une arrière petite fille ont agrandi la famille.

TRIBUNES

Expression des groupes politiques

Groupe de la majorité

Les élus du Groupe Majoritaire

TRIBUNE NON REÇUE

Groupe de l'opposition

Chloé Houyez, Patrick Tourtoy, Anne-Sophie Budynek, Marlène Zingiro-Rotar, Arnaud Vanderhaeghe

TRIBUNE NON REÇUE

Non inscrit

Philippe Preud'homme

TRIBUNE NON REÇUE

Non inscrit

Laurent Ludwiczak

TRIBUNE NON REÇUE

Non inscrit

Pascal Walotek

TRIBUNE NON REÇUE

AGENDA

Novembre

+ d'infos sur notre page Facebook

Plein phare sur



COMMÉMORATION DE L'ARMISTICE

DU 11 NOVEMBRE 1918 **Mardi 11 novembre**

10h Cimetière de Labuissière Dépôts d'œILLETS et de gerbes par les enfants des écoles

10h45 Monument aux Morts de Labuissière Dépôts d'œILLETS et de gerbes par les enfants des écoles

11h15 Monument aux Morts de Bruay Dépôts d'œILLETS et de gerbes par les enfants des écoles et discours de Monsieur le Maire

APRÈS-MIDI DANSANT Samedi 15 novembre de 14h à 19h30 Salle des fêtes Georges Hurtrel Par les Musiciens en fête - Infos 06 62 94 13 01

SPECTACLE Samedi 29 novembre de 19h à 2h - LOTO Dimanche 30 novembre de 14h à 18h Salle des fêtes Marmotton Par la Grin Dance Infos 06 09 62 50 95

CAFÉ CONCERT
Sainte-Cécile

DIMANCHE 23 NOVEMBRE 2025
SALLE GUYNEMER

Ouverture des portes à 14h30
Entrée 8€
Animé par le Club Sonora Musique

Organisé par l'association "Guynemer Animation"
Petite restauration et buvette sur place
Réservation conseillée au 06 63 54 74 02

Ville de Bruay-La-Buissière
Espace de culture, ville d'avenir

L'Harmonie Municipale de Bruay-La-Buissière organise un

CONCERT SPECTACLE
pour la *Sainte-Cécile*

SAMEDI 22 NOVEMBRE 2025
ESPACE CULTUREL GROSSEMY
À partir de 19h
Entrée gratuite

AVEC LA PARTICIPATION DU GROUPE AUNIX STUDIO
Buvette et pâtisseries sur place
Renseignements Suzanne George - 06 49 89 13 43

AUNIX

Ville de Bruay-La-Buissière
Espace de culture, ville d'avenir

JULIEN LIEB

ESPACE CULTUREL GROSSEMY
chanson française
tout public
Naufragés Tour
Samedi
6 décembre 2025
à 20h
Tarif normal 15€
Moins de 16 ans 10€

RENSEIGNEMENTS ET RÉSERVATIONS
03 59 41 34 00

SAMEDI 15 NOVEMBRE 2025

GALA DE BOXE

CHAMPIONNAT DE FRANCE

PROFESSIONNEL

**COMPLEXE SPORTIF
ROSTAND**

**SUPER COQ - 55kg338
10 X 3'**



THIBAUT SERGENT

**TEAM MOHAMED NICHANE
HÉNIN BEAUMONT**



THOMAS MASSON

**TEAM JOËL LEGRAND
BRUAY-LA-BUISSIÈRE**

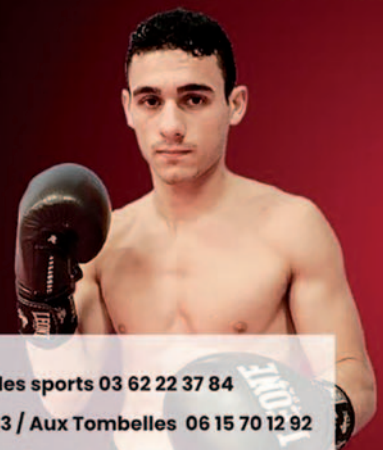
+ 2 COMBATS PROFESSIONNELS

6 X 3'

19H30 - OUVERTURE DES PORTES À 18H30



JULIEN ROEDER



JESSY LEGRAND

**TARIF
10€**

Gratuit pour les (-12 ans) accompagnés des parents

Places limitées

Renseignements - réservations au 06 15 70 12 92

POINTS DE VENTE

Bruay-La-Buissière : Café des sports 03 62 22 37 84

Café aux amis 06 62 46 48 13 / **Aux Tombelles** 06 15 70 12 92

Houdain : Café le Cyrano 06 08 46 79 46 - 07 88 78 62 12

Haillicourt : Chez Min-Ro (ex-Mustang) : 06 72 87 68 65

BUVETTE ET RESTAURATION SUR PLACE - SÉCURITÉ ET PARKING GARDÉ

Boxe Amateur : Marie CLAEYS, Marine CULNARD, Léa DEGORGUE, Elsa VIGNOLE, Ryan GRASSIEN, Louis CANDELLE, Camille LAUDE, Noa DENIS, Lorenzo PRUDHOMME, Baptiste LECLERCQ.

Boxe éducative : Octane PRUDHOMME, Eléonore ROEDER, Younes DEFONTE.